

**Diseñado Para Facilitar
La Captura De Datos**



**Ergonómico y Robusto...Captura de Datos en Tiempo Real...
Fácil de Implementar y Gestionar...**



Retail / Tienda...

El terminal portátil Skorpio™ X3 de Datalogic se adapta a gran variedad de entornos Retail / Tienda, desde grandes almacenes a tiendas de especialidades, hipermercados, supermercados, tiendas de conveniencia, alimentación y Do-It-Yourself. El terminal Skorpio™ X3 es utilizado por los empleados para llevar a cabo operaciones que van desde ventas asistidas hasta control de inventario y tareas de comunicación.

El control de inventario al final del año, el control de puntos con artículos de alta rotación y las tareas de recepción requieren la máxima velocidad y fiabilidad para finalizar la tarea en el menor tiempo posible. La verificación de precios en tienda, las picking lists, la verificación de artículos (para evitar la pérdida de los artículos expuestos) y los sistemas de rentabilidad de los lineales (cómo ha funcionado el negocio en los últimos X días en cada una de las secciones de la tienda) son tareas que requieren comunicación con el sistema host. La comunicación por voz y los recursos online ayudan al empleado a dar respuestas rápidas al cliente.

El terminal portátil Skorpio™ X3 ofrece lo último en ergonomía, interfaz de usuario intuitiva, tecnología de cómputo y captura de datos, todo combinado con la mejor robustez de los de su clase. El dispositivo lleva integrada radio Summit IEEE 802.11 a/b/g con certificación CCX v4, con la que Cisco asegura el nivel de seguridad más alto para el cumplimiento PCI. El terminal incluye el patentado "Punto Verde" de Datalogic de verificación de lectura correcta para la mejor adaptación de uso en los entornos retail. Además, lleva integrado un motor de lectura inclinado tanto para códigos 1D como para 2D, que facilita y agiliza el trabajo diario del empleado ya que evita tener que girar la muñeca para realizar las lecturas de los códigos. El terminal portátil Skorpio™ X3 es en definitiva un dispositivo que minimiza los esfuerzos en su desarrollo, implementación y gestión.

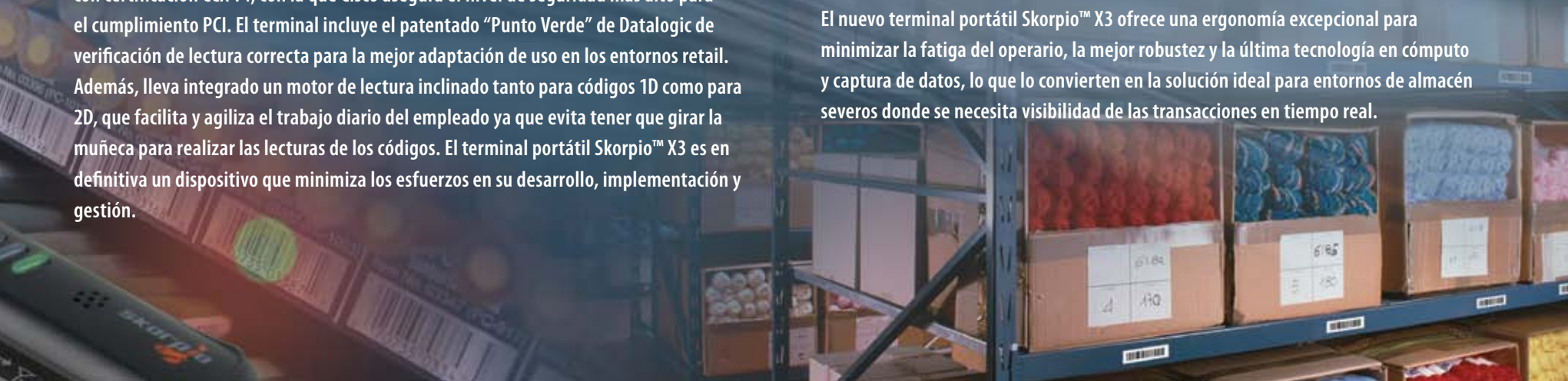
Almacén...

Desde las tareas típicas del almacén de los entornos retail /tiendas, el terminal portátil Skorpio™ X3 se adapta a otro tipo de almacenes, entre los que se incluyen:

- Centros de Distribución
- Almacenes de Fábricas
- Third Party Logistics (3PL)

Los usuarios de los terminales portátiles en los almacenes llevan a cabo diferentes tipos de control de inventario y tareas de comunicación basadas en la recepción y colocación de la mercancía. El proceso de los almacenes comienza con la recepción del material. En algunos casos la mercancía se transfiere directamente del camión que acaba de llegar al camión preparado para salir, función conocida como cross docking. Las operaciones de clasificación y put away requieren la comunicación y la dirección desde el host para garantizar que la mercancía se coloca correctamente. Las actividades de picking y almacenamiento provisional son las actividades previas a los procesos de envío. Por último el control de stocks para los inventarios de final de año y los conteos cíclicos para garantizar la fiabilidad del inventario se deben llevar a cabo en el menor tiempo posible.

El nuevo terminal portátil Skorpio™ X3 ofrece una ergonomía excepcional para minimizar la fatiga del operario, la mejor robustez y la última tecnología en cómputo y captura de datos, lo que lo convierten en la solución ideal para entornos de almacén severos donde se necesita visibilidad de las transacciones en tiempo real.



Fácil de Integrar...



DATALOGIC CONFIGURATION UTILITY

El Datalogic Configuration Utility es una herramienta para utilizar aplicaciones de puesta en marcha y configuración del terminal basadas en el PC.

DATALOGIC DESKTOP UTILITY

El Datalogic Desktop Utility restringe el acceso a las aplicaciones según las necesidades del negocio. Las limitaciones se pueden configurar tanto en el Internet Explorer como en el escritorio.

DATALOGIC FIRMWARE UTILITY

El Datalogic Firmware Utility actualiza el firmware del terminal.

SDK™

Windows SDK™, un software development kit (SDK) abierto, ayuda a la creación de aplicaciones para sistemas operativos Windows o entornos alternativos como Java Virtual Machine. El SDK proporciona un conjunto de librerías que permiten el desarrollo de aplicaciones fáciles de usar utilizando programas de programación C++ y .NET.


WAVELINK AVALANCHE - PRELICENCIADO

Wavelink Avalanche®, Mobility Center o Site Edition, agiliza la implementación, gestión y mantenimiento de dispositivos. La funcionalidad Scan to Configure configura los dispositivos simplemente mediante el escaneo de un conjunto de códigos de barras personalizados.

WAVELINK TERMINAL EMULATION – PRELICENCIADO (SÓLO PARA MODELOS CON EMPUÑADURA)


Wavelink Terminal Emulation™ (TE), el estándar industrial, extiende el sistema host a trabajadores móviles. TE es una solución completa para acceder y gestionar conexiones a aplicaciones residentes en el sistema host utilizando protocolos de emulación 5250, 3270, VT y HP.

Principales características...




El motor de lectura inclinado permite la fácil visualización de la pantalla al mismo tiempo que se realiza la lectura.


Pantalla de cristal QVGA a color de 3,2". La pantalla más amplia de alta resolución a color táctil de los de su clase.




Batería estándar y de alta capacidad.




Conector mini USB para la recarga rápida desde cualquier fuente de alimentación estándar.




Lee códigos 1D y 2D ambos con el 'Punto Verde'.




Stylus integrado en el terminal.



Resiste caídas desde 1,5 m. sobre hormigón, Protección Industrial IP64.



Fácilmente convertible de modo manual a modo empuñadura, empuñadura desmontable.



Botón de escaneo para la lectura en cualquier posición.

Opciones...

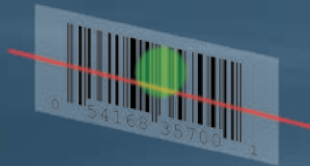
DISEÑO	TECLADOS	ESCÁNER	SISTEMA OPERATIVO
--------	----------	---------	-------------------



Manual



Numérico de 28 teclas



Láser 1D con Punto Verde

Windows CE 6 release 3 ofrece un sistema operativo que maximiza el espacio de almacenamiento y minimiza el tiempo de inicio del dispositivo. CE6 viene con Internet Explorer..



Con empuñadura



Alfanumérico de 38 teclas



Imager 2D con Punto Verde

Windows Embedded Handheld 6.5 interfaz de usuario minimiza la necesidad de formación permitiendo la portabilidad de aplicaciones entre productos. WEHH 6.5 viene con Microsoft Office Mobile, Word Mobile, Excel Mobile e Internet Explorer Mobile.



Alfanumérico completo 50 teclas

Accesorios...



Cuna individual



Cuna individual:
Ethernet – Módulo Módem



Cuna de 4 ranuras
Cargador - Ethernet



Baterías
Estándar y de alta capacidad



Cargador de baterías de 4 ranuras



Pistolera



Funda protectora



Soporte de vehículo

Especificaciones...

SOFTWARE

DESARROLLO

Datalogic Windows SDK™
 Wavelink® Studio™
 MCL-Collection™
 Java Virtual Machine

CONFIGURACIÓN Y MANTENIMIENTO

Wavelink Avalanche® MC Pre-licensed
 Wavelink Avalanche® SE Pre-licensed
 Avalanche Remote Control™
 Datalogic Firmware Utility
 Datalogic Desktop Utility
 Datalogic Configuration Utility

EMULACIÓN TERMINAL (para modelos con empuñadura)

Wavelink® Terminal Emulation Pre-licensed

SEGURIDAD

Wavelink CE Secure
 Wavelink Certificate Manager

APLICACIONES

Wavelink® Industrial Browser™
 Wavelink SpeakEasy Voice Recognition
 Pal Application Library Pre-licensed

COMUNICACIONES WIRELESS

LOCAL AREA NETWORK (WLAN) Summit IEEE 802.11 a/b/g
 Frecuencia: depende del país, típicamente 2.4 y 5.2 GHz;
 Cisco Compatible CCX v4 Security
 PERSONAL AREA NETWORK (WPAN) Tecnología wireless Bluetooth® IEEE 802.15 Class 2 con EDR

CAPACIDAD DE DECODIFICACIÓN

1D / CÓDIGOS LINEALES Todos los códigos estándar 1D incluyendo los códigos lineales GS1 DataBar™.
 CÓDIGOS 2D Aztec Code, Data Matrix, MaxiCode, QR Code, UPU FICS, USPS Intelligent Mail
 CÓDIGOS POSTALES Australian Post, Japan Post, KIX Code, Planet, Postnet, Royal Mail Code (RM4SCC)
 CÓDIGOS ALINEADOS Micro PDF, PDF417

ELÉCTRICA

BATERÍA Pack de baterías intercambiable con baterías Li-Ion recargables.
 Conexión local micro USB para la carga rápida de baterías.
 Estándar: 3.7 V; 3,000 mAh (11.1 Watt-hours)
 Ampliada: 3.7 V; 5,200 mAh (19.2 Watt-hours)

ENTORNO

RESISTENCIA A CAÍDAS Resiste caídas desde 1,5 m. sobre hormigón
 PROTECCIÓN CONTRA POLVO Y AGUA IP64
 TEMPERATURA Operativa: -10 a 50 °C / 14 a 122 °F
 Almacenaje/Transporte: -20 a 70 °C / -4 a 158 °F

INTERFACES

INTERFACES Principal conector con USB 1.1 Host, USB 1.1 Client, RS-232 hasta 115.2 Kbps
 Puerto Micro-USB sólo para carga, no para comunicación
 Ethernet: vía cuna individual (módulo externo) o cuna múltiple

CARACTERÍSTICAS FÍSICAS

DIMENSIONES Manual: 19,3 x 7,6 x 4,2 cm (6,1 x 3,5 cm at keyboard) / 7,6 x 3,0 x 1,3 in (2,4 x 1,4 in at keyboard)
 Con empuñadura: 19,3 x 7,6 x 15,6 cm / 7,6 x 3,0 x 6,2 in
 PANTALLA TFT / Transflectiva LCD con 240 x 320 píxeles de resolución, LED retroiluminado y pantalla táctil integrada, 3,2 in diagonal
 TECLADO Alfanumérico completo 50 teclas, funcional 38 teclas ó numérico 28 teclas retroiluminado
 PESO Manual (con batería estándar): 392 g / 13.8 oz
 Con empuñadura (con batería estándar): 482 g / 17.0 oz

RENDIMIENTO DE LECTURA

IMAGING Confirmación de Lectura Correcta: 'Punto Verde' patente de Datalogic para la verificación de lectura correcta
 Resolución Óptica: Códigos lineales: 4 mls; 2D codes: 5 mls;
 Ratio de lectura: 60 lect./seg máximo
 Profundidad de campo: 3.5 a 41.5 cm / 1.4 a 16.4 in, dependiendo de la densidad y tipo del código de barras
 Profundidad de campo: 4.0 a 82.0 cm / 1.5 a 32.3 in, dependiendo de la densidad y tipo del código de barras
 Confirmación de Lectura Correcta: 'Punto Verde' patente de Datalogic para la verificación de lectura correcta
 Resolución Óptica: 0.10 mm (4 mls);
 Ratio de lectura: 104 +/- 12 lect./seg
 Standard Performance Laser (SPL) con Punto Verde

LASER

SEGURIDAD & NORMATIVA

AGENCY APPROVALS El producto cumple con la seguridad y la normativa necesarias para su uso deliberado.
 CUMPLIMIENTO MEDIOAMBIENTAL Cumple con la norma EU RoHS
 CLASIFICACIÓN LÁSER VLD - Class 2 IEC/EN60825-1; Compliant with 21 CFR 1040.10 except for deviations pursuant to laser notice No. 50 dated June 24, 2007.
 LED CLASSIFICATION Exempt Risk Group IEC/EN62471

SISTEMA

COPROCESADOR Cortex-M3, 32 bit @ 72 MHz
 RANURAS DE EXPANSIÓN Micro Secure Digital slot (SDHC) hasta 32 GB
 MICROPROCESADOR XScale PXA310 @ 624 MHz
 MEMORIA Memoria RAM: 256 MB
 Memoria Flash: 512 MB (particularmente utilizado para firmware y datos reservados, dependiendo del SO)
 SISTEMA OPERATIVO Microsoft Windows CE 6.0 with Microsoft WordPad y Internet Explorer 6.0
 Microsoft Windows Embedded Handheld 6.5 con Mobile Tools: Outlook Mobile, Word Mobile, Excel Mobile, PowerPoint Mobile, One Note Mobile con Internet Explorer Mobile 6.0



DATALOGIC
AUTOMATIC DATA CAPTURE

959 Terry Street
Eugene, OR 97402
800-929-7899
info.adc.us@datalogic.com

www.adc.datalogic.com

The Bluetooth® word mark and logos are registered trademarks owned by Bluetooth SIG, Inc. and any use of such marks by Datalogic ADC, Inc. is under license.

© 2012 Datalogic ADC, Inc. All rights reserved. Protected to the fullest extent under U.S. and international laws. Copying, or altering of this document is prohibited without express written consent from Datalogic ADC, Inc. • Datalogic and the Datalogic logo are registered trademarks of Datalogic S.p.A. in many countries, including the U.S. and the E.U. and the Datalogic Automatic Data Capture logo is a trademark of Datalogic S.p.A. • The Skorpio logo is a registered trademark of Datalogic Mobile S.r.l. in the E.U. • Skorpio is a trademark of Datalogic Mobile S.r.l. • Pal is a trademark of Datalogic ADC, Inc. • All other brand and product names are trademarks of their respective owners.

Product specifications are subject to change without notice.

BR-SKORPIO X3-ES REVISION B 20121112

Cuidado: Radiación Láser – no fijar la vista sobre el haz

